
Standard-Tischbefestigungen – FLO Modular / Wishbone-System

UNI/LCLM38



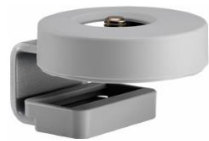
Tischklemme für bis 38mm Plattendicke
Material Stahl. Farbe silber, schwarz auf Anfrage

UNI/SMC/001



Universal-Splitklemme für bis 68mm Plattendicke
Material Stahl. Farbe silber, schwarz auf Anfrage

UNI/TAC/001



Universal-Topmountklemme für bis 25mm Plattendicke
Material Stahl. Farbe silber, schwarz auf Anfrage

UNI/HLC/001



High-Load-Splitklemme für bis 68mm Plattendicke
Material Stahl. Farbe silber, schwarz auf Anfrage

UNI/HLC/002



High-Load Topmountklemme für bis 25mm Plattendicke
Material Stahl. Farbe silber, schwarz auf Anfrage

UNI/CSG100/K



Kabeldurchlass-Tischklemme für bis 38mm Plattendicke*
Deckplatte Aluminium/natur. Farbe weiss auf Anfrage !

Zubehör / Verschraubungen

WSH/50S12/K
WSH/100/S12/K



Verschraubung M12x80 für bis 35mm Plattendicke*
Verschraubung M12x100 für bis 75mm Plattendicke

WSH/PLT63

ohne Abb.

Druck-Zierscheibe d=63mm* für M12 Schrauben
Material Stahl, Farbe silber*

* andere Ausführung bitte anfragen !

Stand 10/17, Technische- und Designänderung vorbehalten
